

# MONTHLY MEMBERSHIP PROGRESS REPORT

地域 JAPAN

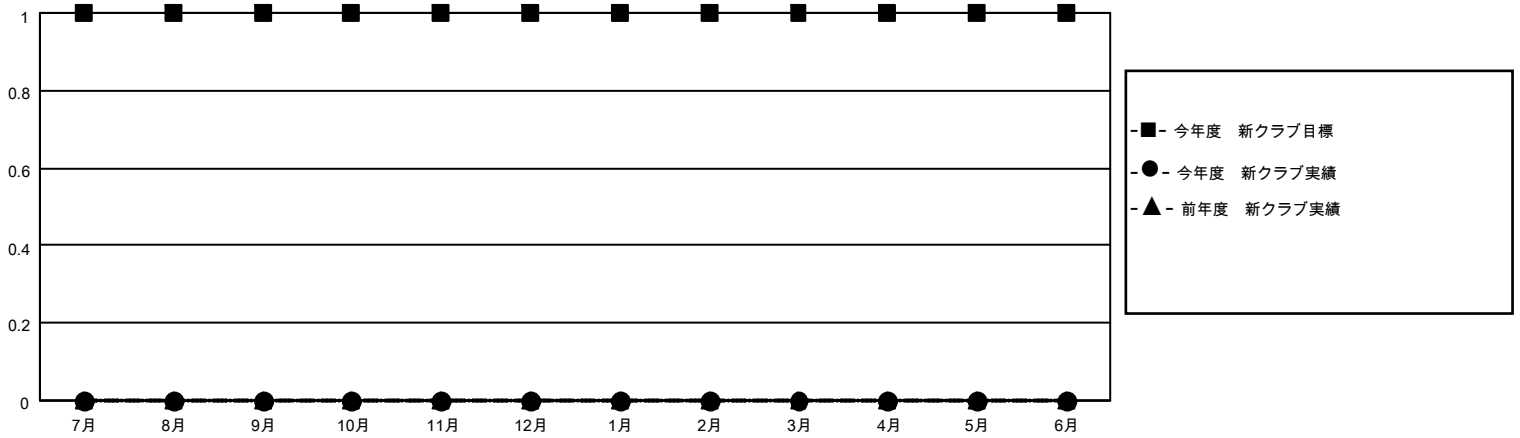
District 333 D

Results as of: 11/30/2022

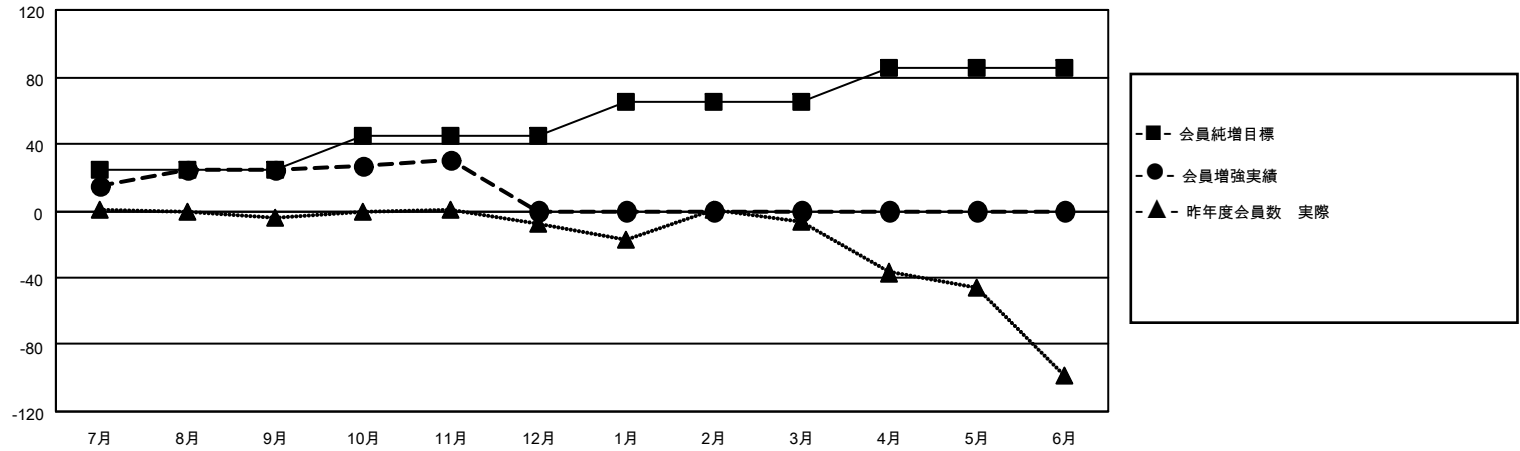
クラブ			
結果：2022-2023			
四半期	新クラブ目標	新クラブ	解散クラブ
7月/8月/9月	1	0	0
10月/11月/12月	0	0	0
1月/2月/3月	0	0	0
4月/5月/6月	0	0	0

名			
結果：2022-2023			
四半期	会員純増目標	会員増強実績	退会者(転籍を含む)実際
7月/8月/9月	25	73	30
10月/11月/12月	20	17	12
1月/2月/3月	20	0	0
4月/5月/6月	20	0	0

新クラブ目標及び実績累計



会員目標及び実績累計



解散クラブ: 0	28 CLUBS OF 47 一名以上の新会 員を登録	<b>男女別</b>	
退会者		男性	1,396 (74.65%)
物故会員 2	<a href="#">会員累計データを見るには、ここをクリック</a>	女性	474 (25.35%)
クラブ解散 0		NON BINARY	0 (0.00%)
その他 40		PREFER NOT TO ANSWER	0 (0.00%)
合計 42		世帯主/家族会員合計	792
		国際会費半額の家族会員	432